

H. Antonius van Paduakerk op de Kranenburg

Werkblad groep 7-8 op school

naam:

groep:

Cuypers en de kerk op de Kranenburg



Hier zie je nog enkele versieringen.
Het sierrandje in steen heet 'muizentand'.
Waarom staat er 'Eerherstel' onder de engel?

6. Oude letters en cijfers



Bekijk deze gedenksteen.

Wie wordt genoemd als stichter?

Hoeveel voornamen heeft deze persoon?

Wie heeft deze kerk ingewijd (geconsacreerd)? Wat was zijn functie?

Wanneer is dat gebeurd?

7. Afsluiting

Bespreek samen

Welke kerken ken je in Vorden en Kranenburg? Voor welke godsdienst zijn ze gebouwd?

Waar kun je dat aan zien?

Voor welke godsdienst worden ze gebruikt?

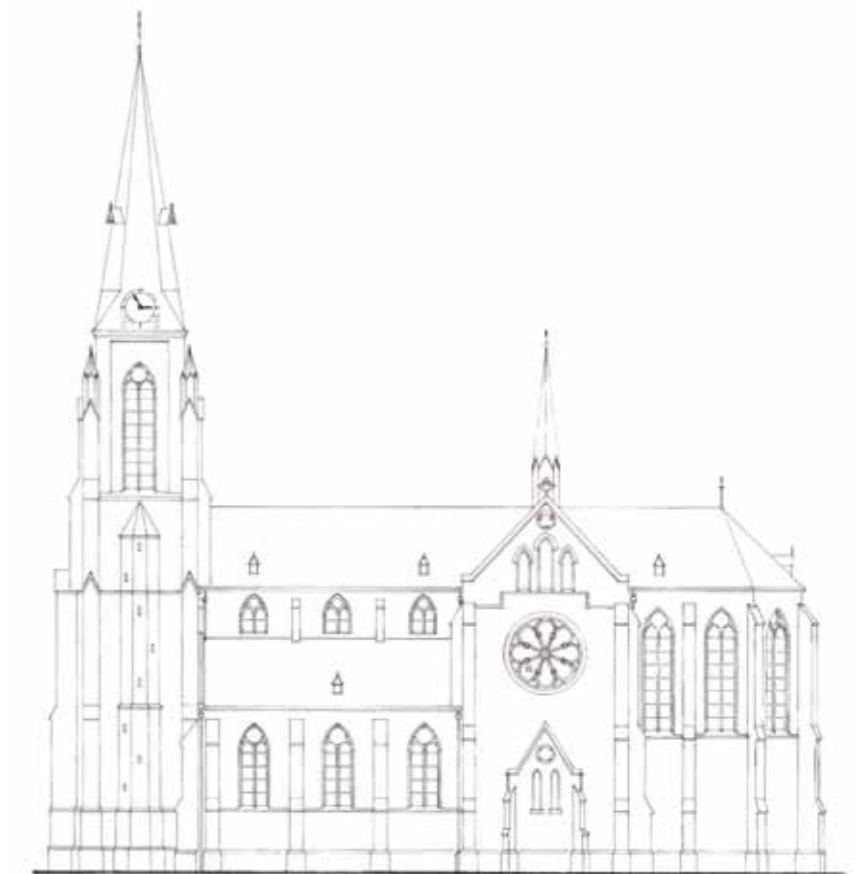
1. Kerk

Bekijk de tekening.
Je ziet verschillende vormen. **Kleur de vormen als volgt in:**

- cirkels en halve cirkels geel
- driehoeken rood
- rechthoeken blauw
- vierkanten groen.

Welke vormen komen vaak terug?

Opdracht ontleend aan monumentenkist RCE
Zeeman & De Regt Onderwijskundigen, Hengelo/Oss



Bekijk ook de lijnen.

Gaan de meeste lijnen van links naar rechts (horizontaal) of van beneden naar boven (verticaal)?

Geef daar 3 voorbeelden van

Bespreek samen wat je gevonden hebt.

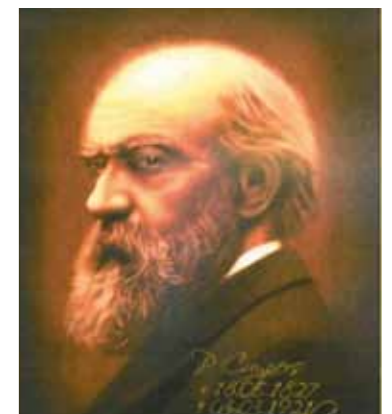
2. Architect

De kerk is rond 1860 gebouwd door de beroemde architect Pierre Cuypers. Hij bouwt later ook het Centraal Station en het Rijksmuseum in Amsterdam. Zo'n grote kerk van zo'n beroemde architect in zo'n kleine plaats. Hoe kan dat?



Dat is een heel verhaal en daarvoor moeten we ver terug in de geschiedenis.

Centraal Station Amsterdam



Pierre Cuypers



3. Geschiedenis

Als de kerk op de Kranenburg gebouwd wordt, betekent dat veel voor de katholieken. Eeuwenlang hebben ze geen eigen kerken gehad en zijn ze in schuilkerken bij elkaar gekomen. Hun kerken, onder andere in Vorden, zijn door protestanten in gebruik genomen.

Tussen 1800 en 1850 komt er meer vrijheid en dan wordt er eerst een kleine kerk gebouwd, daarna een grote. De familie Van Dorth tot Medler betaalt een groot deel van de kosten. Zij kennen toevallig de jonge architect Pierre Cuypers en daarom krijgt hij de opdracht.

Pierre Cuypers is in die tijd heel modern. Hij houdt van de grote, hoge kerken die in de middeleeuwen door katholieken zijn gebouwd in de gotische bouwstijl en ontwerpt naar dat voorbeeld. Maar de middeleeuwen zijn al lang voorbij. Het is nu anders. Het is nu nieuw. We noemen het daarom de neogotische bouwstijl (neo=nieuw).

Dat levert wel problemen op. Om zo hoog te kunnen bouwen moet je namelijk gewelven kunnen metselen. Middeleeuwse bouwvakkers konden dat, maar de bouwers van de kerk op de Kranenburg durven het niet aan. Cuypers zet zijn zin door en met angst en beven volgen de arbeiders zijn aanwijzingen op. En het lukt! De kerk is in 1867 af en staat er nog steeds.

Er zijn nu niet veel katholieken meer. Het gebouw is tegenwoordig een museum voor heiligenbeelden. Veel mensen komen kijken naar de beelden, maar ze komen ook voor het gebouw. Het is de oudste kerk van architect Cuypers die er nog is. Het is officieel een monument.

1 katholiek

2 protestant, katholieken in schuilkerken

3 veranderingen

4 vrijheid van godsdienst

Kies 3 kleuren. Geef vakje 1, 2 en 4 een verschillende kleur.

Meng voor vakje 3 de kleuren van 1 en 2.

Kleur de balk in.

middeleeuwen: Tijd van de katholieken.

± 1500-1600 Tijd van veranderingen; er komen andere godsdiensten (Protestanten; Reformatie).

± 1600-±1800 Tijd van de protestanten. Schuilkerken voor de katholieken.

± 1800-1850 Tijd van veranderingen; steeds meer vrijheid van godsdienst.

± 1850-heden Vrijheid van godsdienst en gelijkstelling.

Schrijf onder de tijdbalk wat er op de Kranenburg gebeurt.

1600-1800 schuilkerk

1834 kleine kerk

1855-1867 bouw Cuypers kerk

1901 klooster naast de kerk

1998 kerk gesloten

2000 museum heiligenbeelden

1400

1500

1600

1700

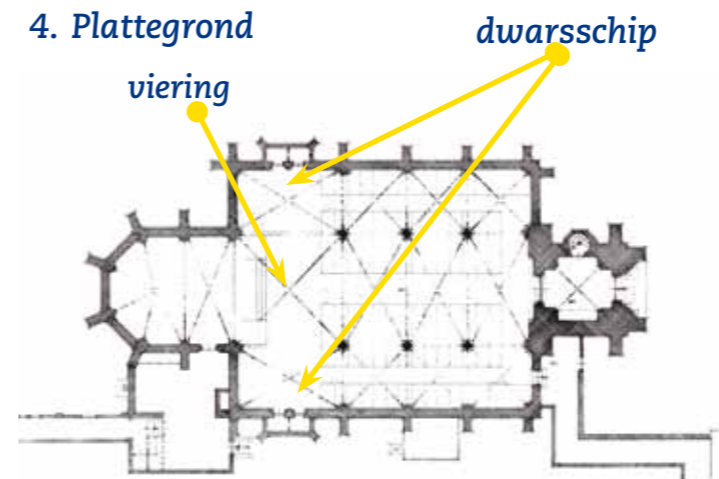
1800

1900

2000

2100

4. Plattegrond



Vul in op de plattegrond: 'koor', 'schip' en 'toren'.

Veel kerken hebben een duidelijke kruisvorm, met een schip (of middenschip) en een dwarsschip. Het punt waar het koor, het schip en het dwarsschip samenkomen heet de viering. De kruisvorm is bij de kerk op de Kranenburg enigszins aanwezig. Van buiten is dat beter te zien dan binnen.

5. Neogotiek

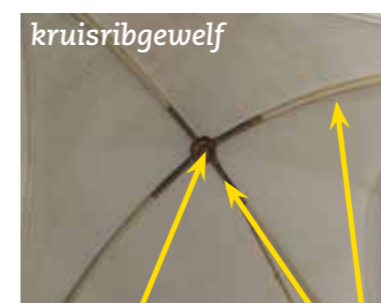
Je hebt al gezien dat de lijnen in het gebouw verticaal lopen.

Dat is opvallend bij de neogotiek.

Je ziet dat in de muren, de torens en de ramen.

De bovenkant van ramen en deuren is spits van vorm.

Verder zie je bij deze bouwstijl: kruisribgewelven, roosvensters en veel versieringen (decoraties).



sluitsteen



ribben



glas-in-loodraam met drie leden van de familie Van Dorth tot Medler. Net als in de middeleeuwen lieten de schenkers zich afbeelden.